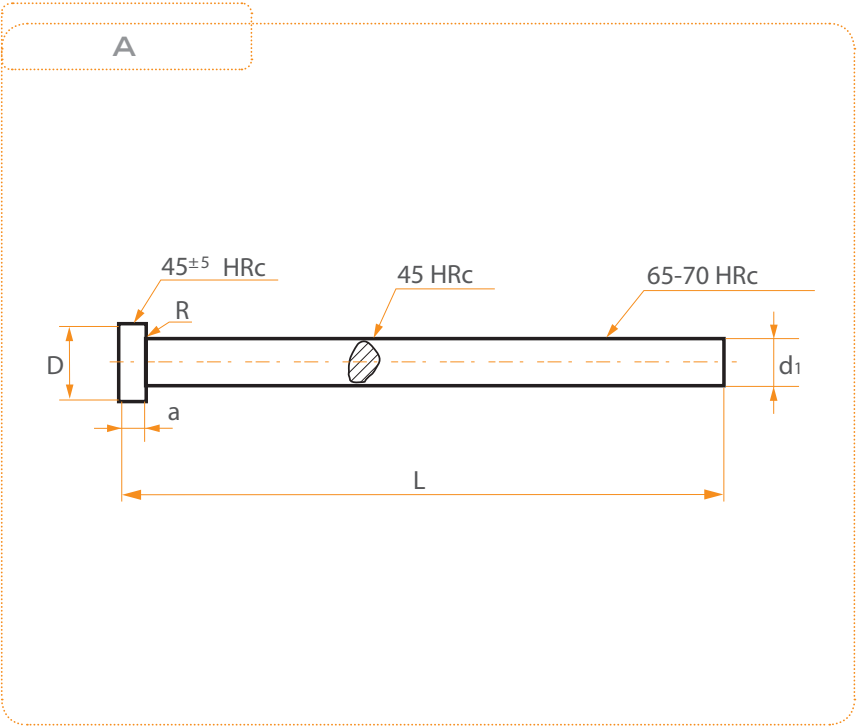
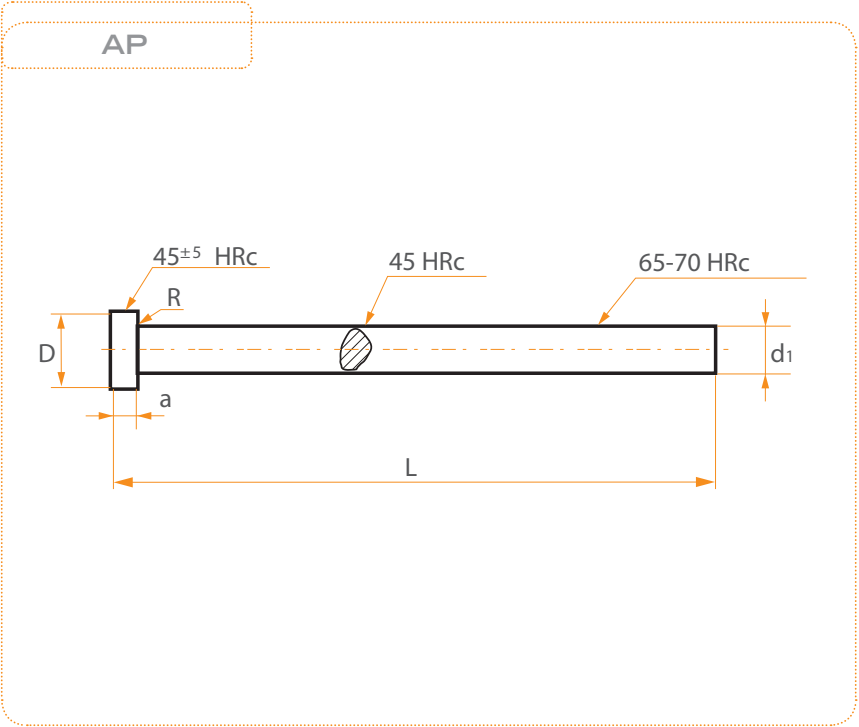


Material	Acero 1,2344
Material	Steel 1,2344
Tratamiento	Nitruración TENIFER
Treatment	Nitrided Black oxidized
Dureza caña	Superficie: 70 Hrc / Núcleo: 40 - 45 Hrc
Shaft hardness	Surface: 70 Hrc / Core: 40 - 45 Hrc
Dureza cabeza	45 ± 5 Hrc
Head hardness	45 ± 5 Hrc
Forma de pedido	Expulsor A / d1 x L
Order form	Ejector Pin A / d1 x L



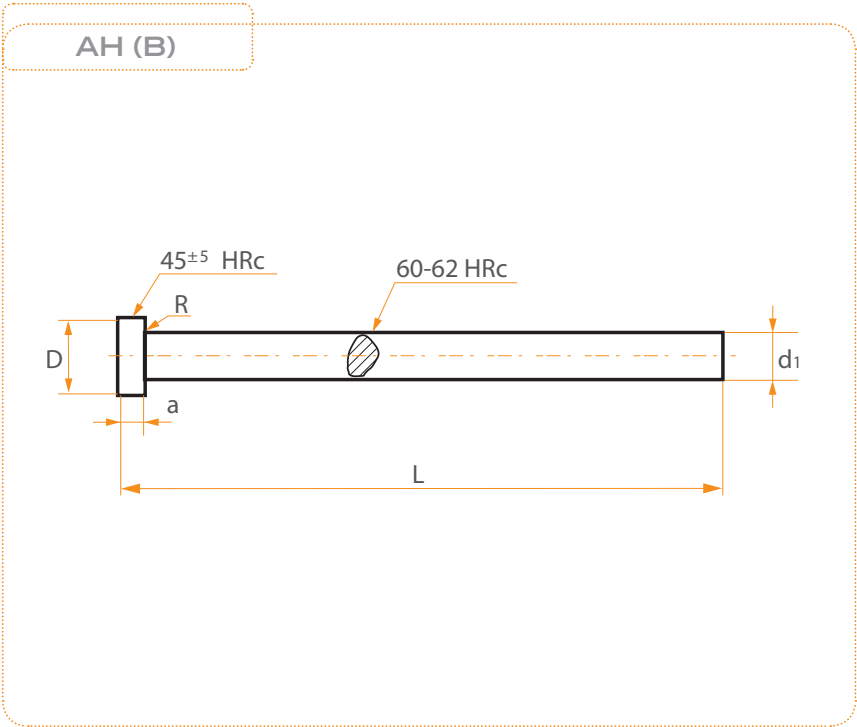
d1 g6	D -0,2	a -0,05	R	L										
				100	125	160	200	250	315	400	500	630	800	1000
1														
1,2	3	1,5	0,2											
1,5														
1,7	3,5													
2														
2,2	4	2												
2,5														
2,7	5													
3														
3,2	6													
3,5														
3,7	7													
4														
4,2	8	3	0,3											
4,5														
5														
5,2	10													
5,5														
6														
6,2														
6,5	12													
7														
7,5														
8														
8,2	14	5	0,5											
8,5														
9														
10														
10,2	16													
10,5														
11														
12														
12,2	18	7	0,8											
12,5														
14	22													
16														
18	24													
20	26	8												
25	32	10	1											
32	40													

Material	Acero 1,2344
Material	Steel 1,2344
Tratamiento	Nitruracion GAS
Treatment	Nitrided Plasma nitrided
Dureza caña	Superficie: 70 Hrc / Núcleo: 40 - 45 Hrc
Shaft hardness	Surface: 70 Hrc / Core: 40 - 45 Hrc
Dureza cabeza	45 ± 5 Hrc
Head hardness	45 ± 5 Hrc
Forma de pedido	Expulsor AP / d1 x L
Order form	Ejector Pin AP / d1 x L



d1 g6	D -0,2	a -0,05	R	L										
				100	125	160	200	250	315	400	500	630	800	1000
1														
1,2	3	1,5	0,2											
1,5														
1,7	3,5													
2														
2,2	4	2												
2,5														
2,7	5													
3														
3,2	6													
3,5														
3,7	7													
4														
4,2	8	3	0,3											
4,5														
5														
5,2	10													
5,5														
6														
6,2														
6,5	12													
7														
7,5														
8														
8,2	14	5	0,5											
8,5														
9														
10														
10,2	16													
10,5														
11														
12														
12,2	18													
12,5														
14	22	7	0,8											
16														
18	24													
20	26	8												
25	32													
32	40	10	1											

Material	Acero 1.2510
Material	Steel 1.2510
Tratamiento	Templado
Treatment	Hardened
Dureza caña	60 ± 2Hrc
Shaft hardness	60 ± 2Hrc
Dureza cabeza	45 ± 5 Hrc
Head hardness	45 ± 5 Hrc
Forma de pedido	Expulsor AH / d1 x L
Order form	Ejector Pin AH / d1 x L



d1 g6	D -0,2	a -0,05	R	L							
				100	125	160	200	250	315	400	500
1,5	3	1,5	0,2								
1,6											
1,7											
1,8											
2	4	2									
2,2											
2,5	5										
2,7											
3	6										
3,2											
3,5											
3,7											
4	7										
4,2											
4,5											
4,7											
5	8										
5,2											
5,5											
6											
6,2	10										
6,5											
7											
7,5											
8	12										
8,2											
8,5											
9											
10	14										
10,2											
10,5											
11											
12	16										
12,2											
12,5											
14											
16	18										
18											
20											
20											

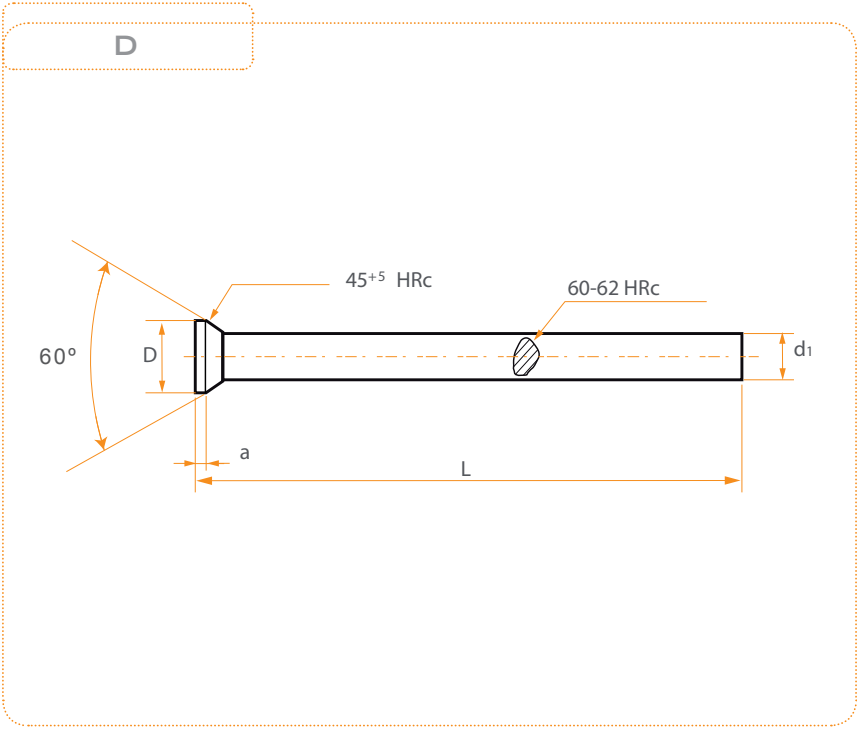
EXPULSOR TEMPLADO D
EJECTOR PIN HARDENED D
DIN 1530

D

D

EXPULSOR TEMPLADO D
EJECTOR PIN HARDENED D
DIN 1530

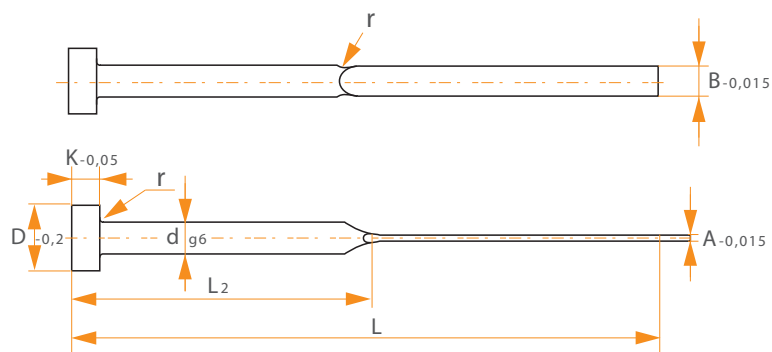
Material	Acero 1.2510
Material	Steel 1.2510
Tratamiento	Templado
Treatment	Hardened
Dureza caña	60 ± 2Hrc
Shaft hardness	60 ± 2Hrc
Dureza cabeza	45 ± 5 Hrc
Head hardness	45 ± 5 Hrc
Forma de pedido	Expulsor D / d1 x L
Order form	Ejector Pin D / d1 x L



d1	D	a	L							
g6	-0,2	+0,2	100	125	160	175	200	250	315	
1	1,8									
1,1										
1,2										
1,25	2									
1,3										
1,4										
1,5	2,2									
1,6										
1,7										
1,75	2,5									
1,8										
1,9										
2	2,8									
2,1										
2,2										
2,25	3									
2,3										
2,4										
2,5	3,2									
2,6										
2,7										
2,75	3,5									
2,8										
2,9										
3	0,5									
3,1										
3,2										
3,25	4									
3,3										
3,4										

d1	D	a	L							
g6	-0,2	+0,2	100	125	160	175	200	250	315	
3,5	5									
3,6										
3,7										
3,75	5,5									
3,8										
3,9										
4	6									
4,1										
4,2										
4,25	0,5									
4,4										
4,5										
4,6	6,5									
4,75										
5										
5,1	7									
5,2										
5,25										
5,3	8									
5,4										
5,5										
5,6	9									
5,75										
6										
6,5	1									
7										
7,5										
8	10									
8,5										
9										
10	11									
12										
14										
16	1,5									
18										

Material	Acero 1,2344
Material	Steel 1,2344
Tratamiento	Nitruración TENIFER
Treatment	Nitrided Black oxidized
Dureza caña	Superficie: 70 Hrc / Núcleo: 40 - 45 Hrc
Shaft hardness	Surface: 70 Hrc / Core: 40 - 45 Hrc
Dureza cabeza	45 ± 5 Hrc
Head hardness	45 ± 5 Hrc
Forma de pedido	Expulsor Laminar ELN / A x B x L
Order form	Ejector Flat ELN / A x B x L



L2						50	60	80	100	125	160			
L						100	125	160	200	250	315			
B	A	d	D	K	r									
3,5	0,8	4	8	3	0,3									
	1													
	1,2													
3,8	0,8	4,2												
	1													
	1,2													
4,5	1	5	10	5	0,5									
	1,2													
	1,5													
	1,6													
	1,8													
5,5	1	6	12											
	1,2													
	1,5													
	1,6													
	1,8													
	2													
7,5	1,5	8	14											
	1,6													
	1,8													
	2													
9,5	1,8	10	16											
	2													
10	1,5	12	20			7	0,8							
	1,8													
	2													
11,5	2	12												
12	1,8	14	22											
	2													
15	2	16												
	2,5													
19	3	20	26	8	1									
	4													

EXPULSOR LAMINAR TEMPLADO ELH
EJECTOR FLAT HARDENED ELH
DIN 1530

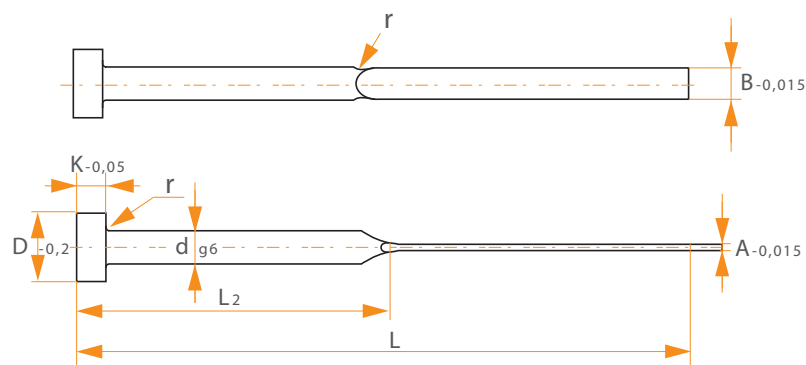
ELH

ELH

EXPULSOR LAMINAR TEMPLADO ELH
EJECTOR FLAT HARDENED ELH
DIN 1530

Material	Acero 1.2510
Material	Steel 1.2510
Tratamiento	Templado
Treatment	Hardened
Dureza caña	60 ± 2Hrc
Shaft hardness	60 ± 2Hrc
Dureza cabeza	45 ± 5 Hrc
Head hardness	45 ± 5 Hrc
Forma de pedido	Expulsor Laminar ELH / A x B x L
Order form	Ejector Flat ELH / A x B x L

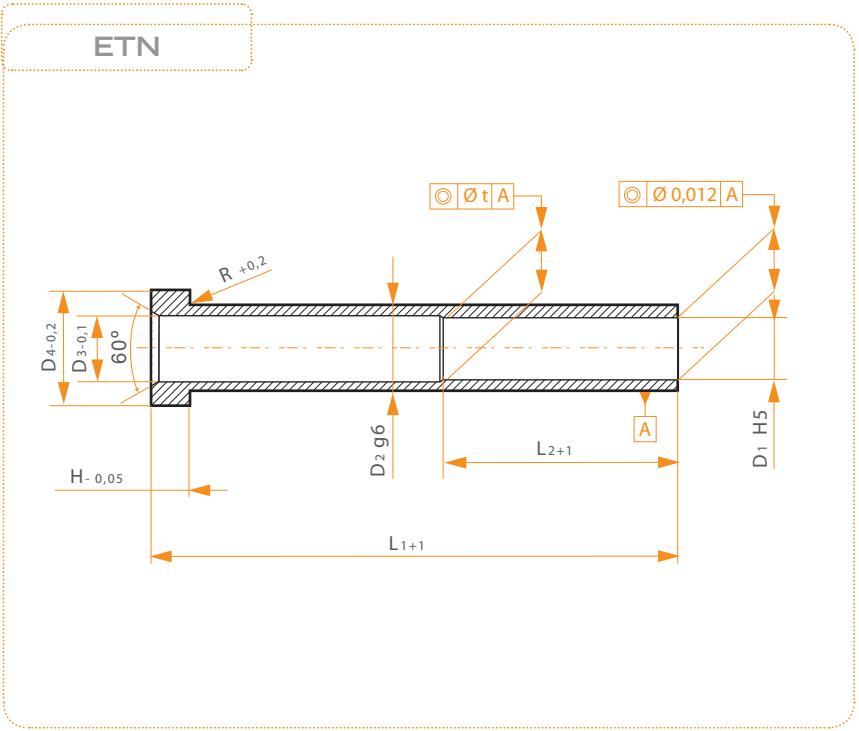
ELH



L2						50	60	80	100	125	160
L						100	125	160	200	250	315
B	A	d	D	K	r						
3,5	0,8	4	8	3	0,3						
	1										
	1,2										
3,8	0,8	4,2	10	3	0,3						
	1										
	1,2										
4,5	1	5	10	3	0,3						
	1,2										
	1,5										
	1,6										
5,5	1,8	6	12	3	0,3						
	1										
	1,2										
	1,5										
	1,6										
7,5	1,8	8	14	5	0,5						
	2										
	1,2										
	1,5										
	1,6										
9,5	1,8	10	16	5	0,5						
	2										
	1,5										
11,5	2	12	20	7	0,8						

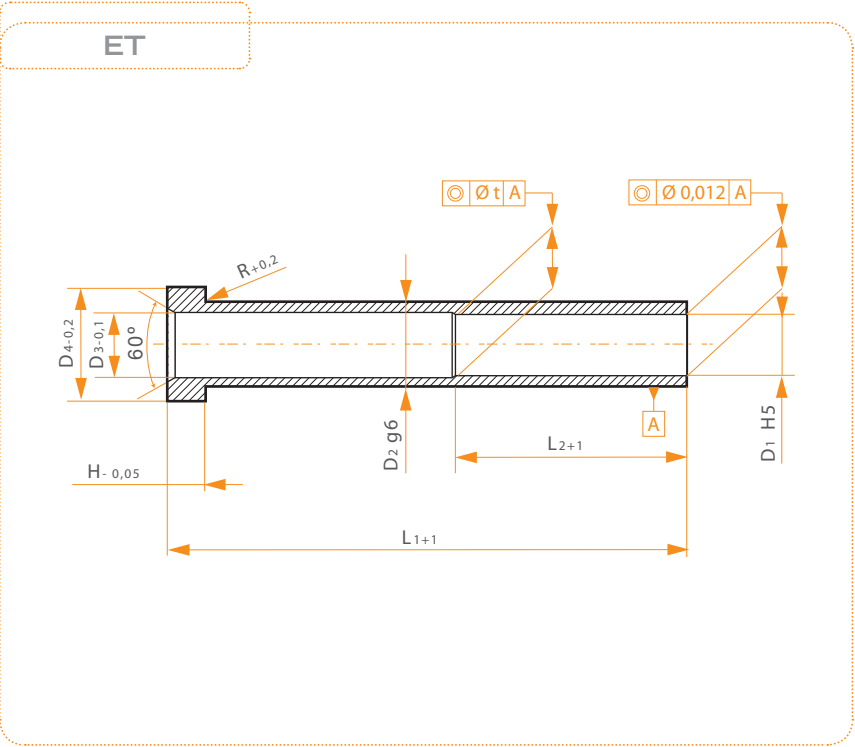
EXPULSOR TUBULAR NITRURADO BRILLANTE ETP
EJECTOR SLEEVE BRIGHT NITRIDED ETP
DIN 16756

Material	Acero 1,2344
Material	Steel 1,2344
Tratamiento	Nitruración TENIFER
Treatment	Nitrided black oxidized
Dureza caña	Superficie: 70 Hrc / Núcleo: 40 - 45 Hrc
Shaft hardness	Surface: 70 Hrc / Core: 40 - 45 Hrc
Dureza cabeza	45 ± 5 Hrc
Head hardness	45 ± 5 Hrc
Forma de pedido	Expulsor ETN / D1 x D2 x L1
Order form	Ejector SleeveETN / D1 x D2 x L1



D1	D2	D3	D4	H	L2	R	L1 (0 / +1)												
							75	100	125	150	175	200	225	250	275	300			
2	4	2,5	8	3	35	0,3													
2,2																			
2,5	5	3	10				0,3												
2,7																			
3		3,5						0,5											
3,2																			
3,5	6	4	12	0,5															
3,7																			
4		4,5			0,5														
4,2																			
4,5	8	5	14			0,5													
5																			
5,2		5,5		0,5															
5,5																			
6	10	6,5	16		0,5														
6,2																			
6,5		7				0,5													
8																			
8,2	12	8,5	20	0,8															
10																			
10,5		11			22		0,8												
12																			
12,5	16	13	0,8																

Material	Acero 1.2510
Material	Steel 1.2510
Tratamiento	Templado
Treatment	Hardened
Dureza caña	60 ± 2Hrc
Shaft hardness	60 ± 2Hrc
Dureza cabeza	45 ± 5 Hrc
Head hardness	45 ± 5 Hrc
Forma de pedido	Expulsor ET / D1 x D2 x L1
Order form	Ejector Sleeve ET / D1 x D2 x L1



D1	D2	D3	D4	H	L2	R	L1 (0 / +1)											
							75	100	125	150	175	200	225	250	275	300		
1,6	3	2	6	3	35	0,3												
2	4	2,5	8															
2,2																		
2,5							5	3	10									
2,7																		
3	3,5																	
3,2																		
3,5		6	4	12														
3,7																		
4	4,5																	
4,2		8	5	14														
4,5																		
5	5,5																	
5,2																		
5,5		9	6															
6	10	6,5	16	5	45	0,5												
6,2																		
6,5							7											
8	12	8,5	20															
8,2																		
10	14	10,5	22	7	50	0,8												
10,5		11																
12	16	12,5																
12,5		13																

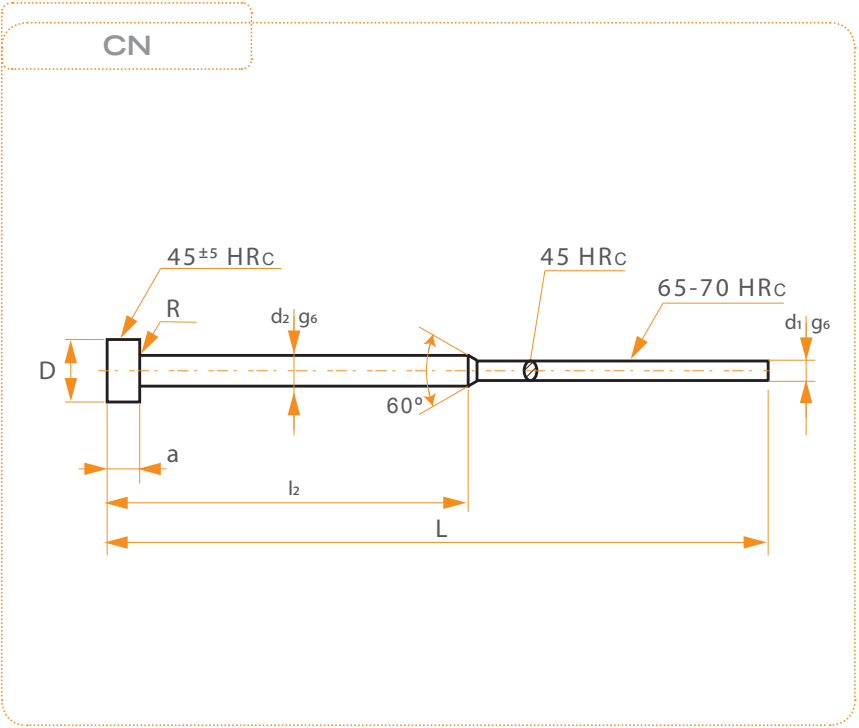
EXPULSOR NITRURADO CN
EJECTOR STEPPED NITRIDED CN
DIN 1530

CN

CN

EXPULSOR NITRURADO CN
EJECTOR STEPPED NITRIDED CN
DIN 1530

Material	Acero 1,2344
Material	Steel 1,2344
Tratamiento	Nitruración TENIFER
Treatment	Nitrided black oxidized
Dureza caña	Superficie: 70 Hrc / Núcleo: 40 - 45 Hrc
Shaft hardness	Surface: 70 Hrc / Core: 40 - 45 Hrc
Dureza cabeza	45 ± 5 Hrc
Head hardness	45 ± 5 Hrc
Forma de pedido	Expulsor CN / d1 x L
Order form	Ejector CN / d1 x L



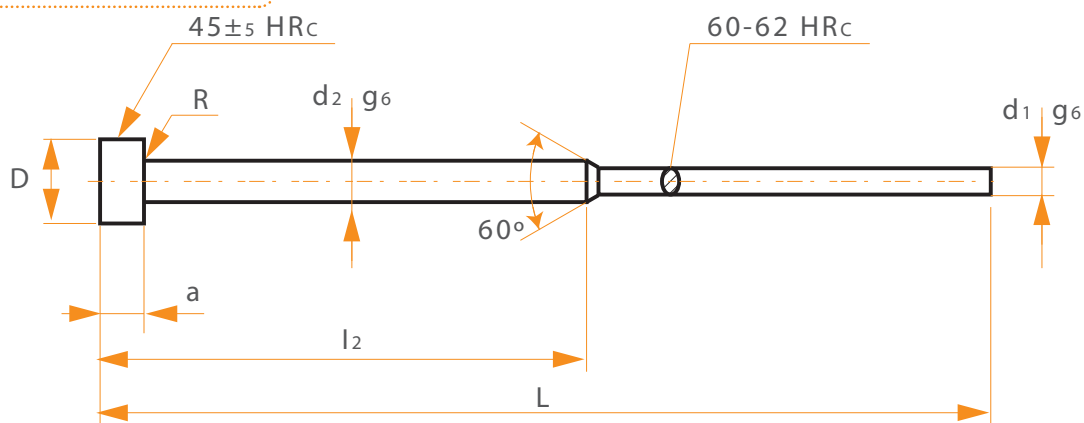
d1 g6	d2 g6	D -0,2	a +0,2	L (0 / +2)					
				80	100	125	160	200	250
				l2 (-1 / -2)					
0,8 y 0,9	2	4	2	32	50	50	75/63	75/80	100
1	3	6	3						
1,1 a 1,4									
1,5									
1,6 a 1,9	4	8	3						
2									
2,1 a 2,4									
2,5	3	3	3						
2,6 a 2,9									
3									
3,1 a 3,5	4	8	3						

EXPULSOR TEMPLADO CH EJECTOR STEPPED HARDENED CH DIN 1530

CH

Material	Acero 1.2510
Material	Steel 1.2510
Tratamiento	Templado
Treatment	Hardened
Dureza caña	60 ± 2Hrc
Shaft hardness	60 ± 2Hrc
Dureza cabeza	45 ± 5 Hrc
Head hardness	45 ± 5 Hrc
Forma de pedido	Expulsor CH / d1 x L
Order form	Ejector CH / d1 x L

CH



d1 g6	d2 g6	D -0,2	a +0,2	L (0 / +2)					
				80	100	125	160	200	250
				l2 (-1 / -2)					
				32	50	50	75/63	75/80	100
0,8 y 0,9	2	4	2						
1									
1,1 a 1,4									
1,5									
1,6 a 1,9	3	6	3						
2									
2,1 a 2,4									
2,5									
2,6 a 2,9									